



DEEP TREKKER™



堅牢かつ運用しやすい機能設計
世界中で支持され、
導入される
産業用水中ドローン

REVOLUTION

The most capable and portable ROV available, this lightweight micro-ROV offers advanced inspection, modelling and search capabilities in the smallest possible package. With stable and rugged design, this compact powerhouse can handle even the most challenging tasks from a single case.

PIVOT

Striking the perfect balance between size and power. Equipped with 6 vectored thrusters and a flexible rotating tool platform, the PIVOT provides users with modularity, power, speed and control in a portable package.



PHOTON

The most capable and portable micro-ROV. Stable and rugged design. Advanced inspection, modelling and search capabilities in the smallest possible lightweight package. This compact powerhouse can handle even the most challenging tasks from a single case.



Flexible Power Options



6 Vectored Thrusters



Autonomous Navigation



200 Degree 4K Rotating Camera



Maximum Depth 305m



Comprehensive Sensor Integration



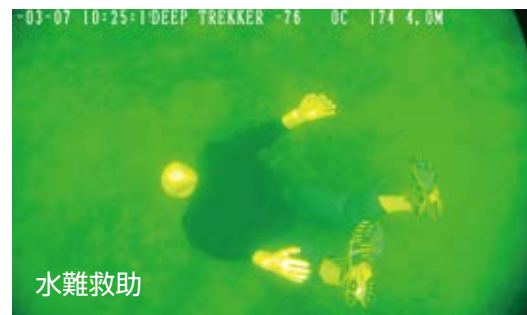
Navigation & Stabilization Control



Automatic Controls

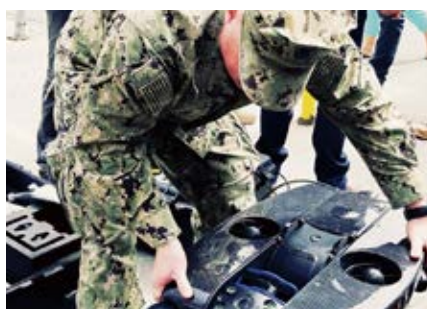
あらゆる業界で活躍する 柔軟な運用性能

DeepTrekkerの水中ドローンは、様々な分野で高いパフォーマンスを実現。用途や環境に応じて機体やオプションを柔軟に拡張・カスタマイズすることで、あらゆるシーンに対応します。



各国政府機関での 豊富な導入実績

カナダ、アメリカ、イギリス、ドイツ、チリ、韓国など各国の海軍をはじめ消防や警察などでも導入実績が多く、公的な機関・団体から高い評価を得ています。



DeepTrekkerの特徴

DeepTrekkerの水中ドローンが、あらゆる産業シーンで強みを発揮します。



完全ポータブル設計 & バッテリー駆動

すべてのROVが、持ち運びしやすいコンパクト設計。内蔵バッテリー駆動で、電源が確保しにくい現場でも即時展開できます。もちろん、長時間運用の給電システムにも対応。



直感的な操作性と高いカスタマイズ性

モニター付きの専用コントローラーが標準装備されており、起動もスムーズ。スティックによる直感的な操作に加え、豊富なメニューと細かな設定により多様な現場やニーズに対応可能です。



複数の方式で位置情報を取得・表示

SensorPod+と、DVLを組み合わせることで、ROVに相対位置推定(自律航行)機能を搭載。USBLや外部GPSを使用せずに位置情報を得ることができます。その他、ROV GPSやUSBLの活用も可能。



濁度補正(鮮明化)機能が 見えづらい濁りを見やすく

タービディティ・フィルターモード(濁度補正機能)を活用し、視界が悪い環境下でも映像を鮮明に。画像内の浮遊物や濁りを自動で補正し、点検や調査をサポートします。

耐久性の高い堅牢なボディ 低メンテナンス設計

浸水や衝撃に強い堅牢な構造設計で、厳しい環境下でも安定したパフォーマンスを発揮します。一般的な水中ドローンと比べて優れた保護性能を備えており、故障のリスクを最小限に抑えます。





REMOTELY OPERATED VEHICLE : lineup



高性能かつ携帯性に
優れた小型ROV

PHOTON (フトン)

安定かつ堅牢な設計で、先進的な検査・モデリング・探索機能を小型軽量パッケージに集約。コンパクトでありながら高度なタスクに対応可能です。

【活用シーン例】 船体点検 / 港湾設備 / 水産養殖 など



サイズとパワーの
理想的なバランスを実現

PIVOT (ピボット)

6基の推進器と柔軟に稼働する回転プラットフォームを装備。携帯性に優れた設計でありながらモジュール性、パワー、スピード、精密な操作性を実現します。

【活用シーン例】
ダム / 港湾設備 / 湾岸警備 / 水難救助 / 海底設備点検 など



最高性能を誇る
ハイエンドモデル

REVOLUTION (レボリューション)

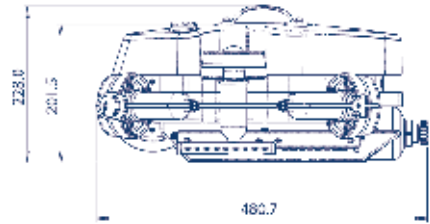
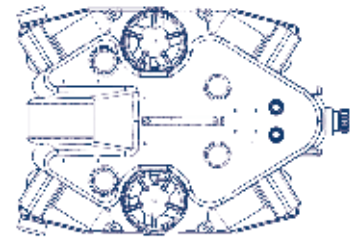
複雑な水中ミッションに対応する、もっとも直感的で安定したROV。搜索・回収、洋上風力発電・石油・ガス設備点検、商業ダイビング業務など幅広い分野で活躍します。

【活用シーン例】
洋上風力発電 / 海底ケーブル / 河川、橋脚 / 水難救助 など

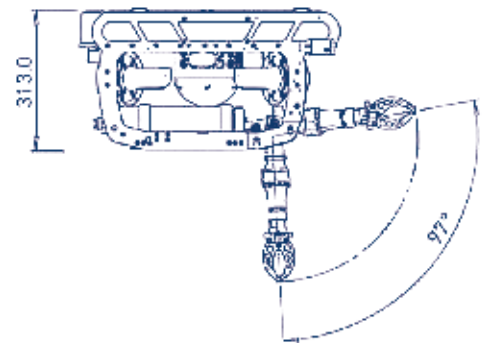
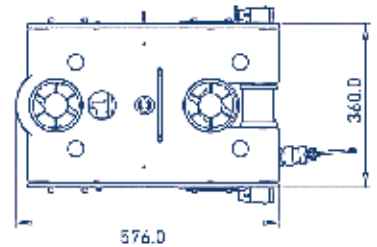


技術仕様

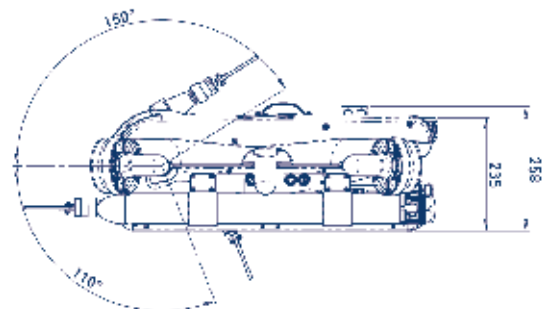
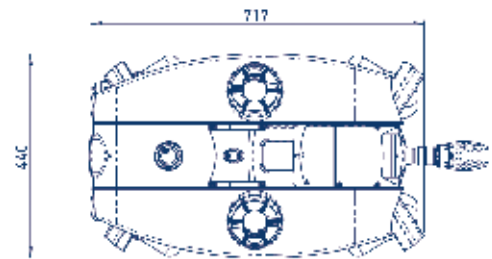
サイズ	幅: 333.2 mm / 高さ: 228 mm / 長さ: 480.7 mm	
重量	11.6 kg	
本体素材	アルマイト処理アルミニウム、カーボンファイバー、浮力フォーム	
ウインドウ素材	アクリル	
耐水深度	120 m	
最大速度	2ノット	
本体LEDライトの明るさ	2,200ルーメン(※補助ライトの明るさを含めない数値)	
駆動方式/スラスタ	磁気カップリング式/密閉型	
電気システム	システム電圧	19.2 VDC
	スラスタ制御	6基 独立制御/無段階可変/100%逆転可能
	電源オプション	バッテリーまたは直接電源供給
バッテリー	19.2 VDC / 4.6 Ah	
バッテリーでの最大稼働時間	2時間稼働(2.5時間で充電完了)	
動作温度範囲	-10°C ~ 50°C	
収納ケース	Pelicanケース	



サイズ	幅: 360 mm / 高さ: 310 mm / 長さ: 576 mm	
重量	16.7 kg	
本体素材	アルマイト処理アルミニウム、カーボンファイバー、ステンレススチール、浮力フォーム	
レンズカバー素材	光学サファイア	
耐水深度	305 m	
最大速度	2ノット	
本体LEDライトの明るさ	4,000ルーメン(※補助ライトの明るさを含めない数値)	
駆動方式/スラスタ	磁気カップリング式/密閉型	
電気システム	システム電圧	19.6 VDC
	スラスタ制御	6基 独立制御/無段階可変/100%逆転可能
	電源オプション	バッテリーまたは直接電源供給
バッテリー	19.2 VDC / 4.6 Ah	
バッテリーでの最大稼働時間	2時間稼働(2.5時間で充電完了)	
動作温度範囲	-10°C ~ 50°C	
収納ケース	Pelicanケース	



サイズ	幅: 440 mm / 高さ: 235 mm / 長さ: 717 mm	
重量	26 kg	
本体素材	アルマイト処理アルミニウム、カーボンファイバー、ステンレススチール、浮力フォーム	
レンズカバー素材	光学サファイア	
耐水深度	305 m	
最大速度	3ノット	
本体LEDライトの明るさ	8,400ルーメン(※補助ライトの明るさを含めない数値)	
駆動方式/スラスタ	磁気カップリング式/密閉型	
電気システム	システム電圧	22.2 VDC
	スラスタ制御	6基 独立制御/無段階可変/100%逆転可能
	電源オプション	バッテリーまたは直接電源供給
バッテリー	19.2 VDC / 18 Ah	
バッテリーでの最大稼働時間	4時間稼働(2.5時間で充電完了)	
動作温度範囲	-10°C ~ 50°C (14°F ~ 122°F)	
収納ケース	Pelicanケース	



基本パッケージ



豊富なオプション



カナダ・オンタリオ州キッチナーに本社を構えるDeepTrekkerは、水中調査・インフラ点検・管路検査など多岐にわたる用途向けに水中ドローン(ROV)やパイプクローラーを開発・製造するグローバル企業です。堅牢な強度設計と高精度カメラを組み合わせ、あらゆる環境で確実な点検を実現。コンパクトで使いやすい設計や専門ソフトウェアとの互換性など、ユーザーライクな開発により世界中で支持されています。

日本国内のサポート体制を構築 カナダ本社とも強力に連携

カナダ本社で専門トレーナーから技術サポート研修を受け、製品の操作やメンテナンス、トラブル対応を習得。さらに、ROVやパイプクローラーの内部構造について具体的なレクチャーを受け、充実した日本国内のサポート体制を構築しています。



DeepTrekker テクニカル・トレーニングスタッフ
各工程に選任のスタッフを配置。開発から製造、修理まで一貫して運営しています。



DeepTrekker カナダ本社訪問
工場視察と研修を経てパートナーシップを締結。

【お問い合わせ】 Deep Trekker 日本国内一次代理店

 **DEEP TREKKER™**

 **space one**

株式会社スペースワン
TEL 03-5812-4694 (ドローン事業部)
uwd@spaceone.com <https://deeptrekker.jp>

